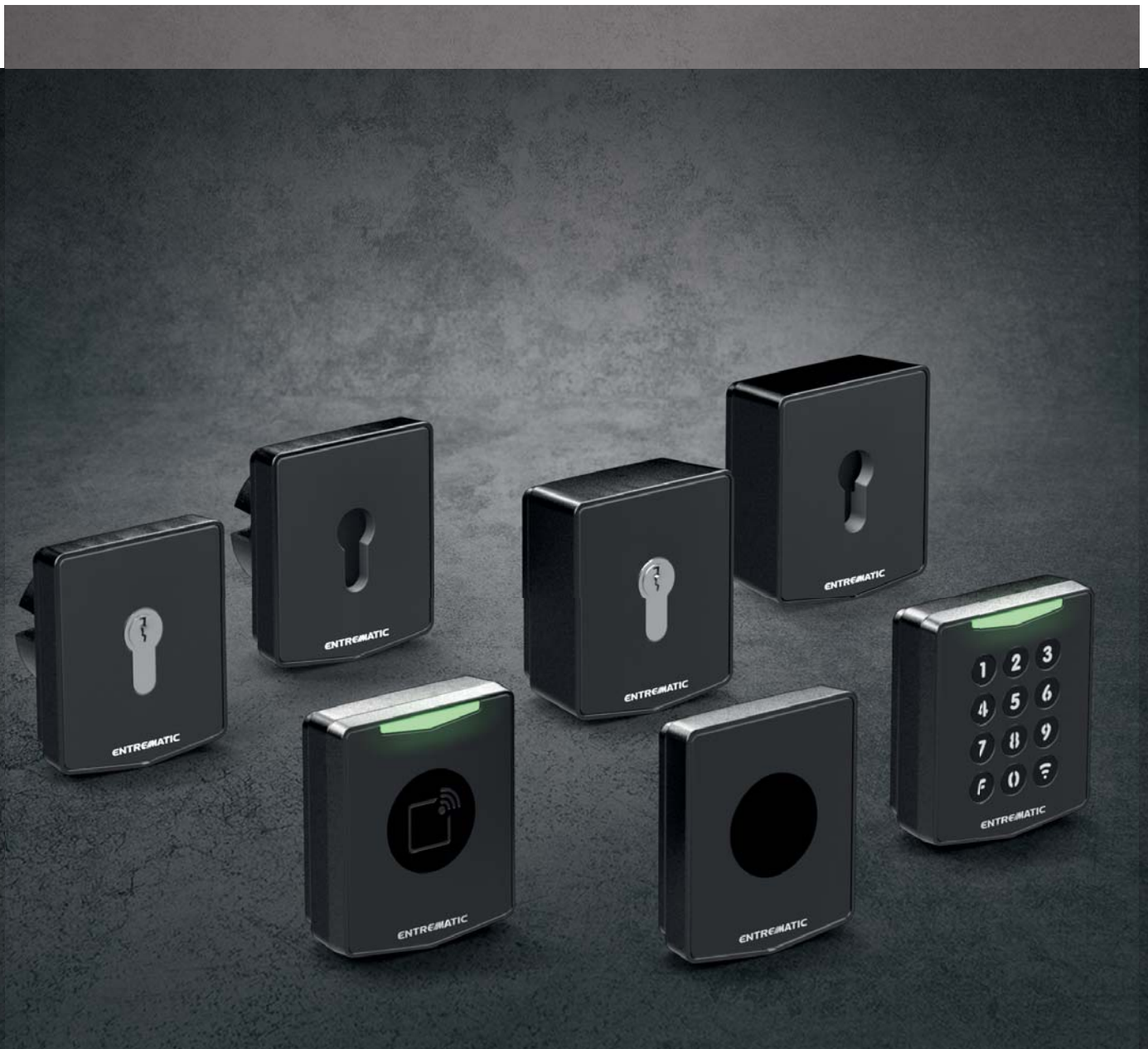


Entrematic Accessoires

Nouveaux accessoires de commande et de sécurité

Entrematic présente sa **nouvelle gamme d'accessoires de commande et de sécurité** qui reflètent parfaitement les dernières tendances de design contemporain du secteur. Le gris foncé sur surface gaufrée des boîtiers se marie parfaitement avec la façade noire : des lignes nettes et des formes simples qui font des **accessoires Entrematic un choix idéal.**



Spécifications techniques

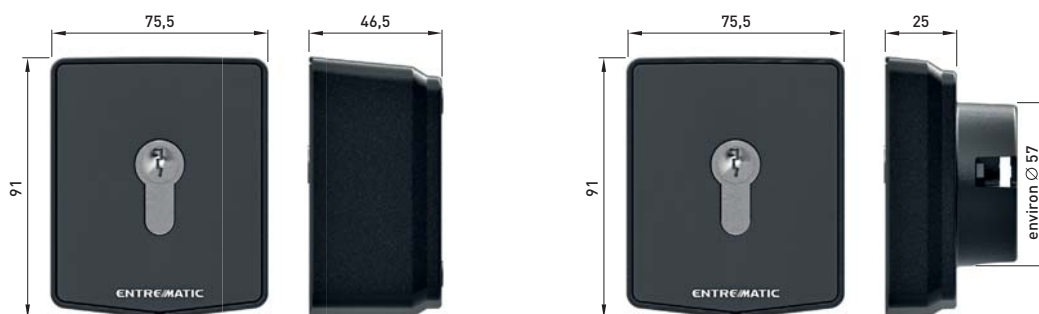
FR



AXP2

AXK4 - AXK4P

AXR7



AXK5M - AXK5NM (version sans cylindre)

AXK5I - AXK5NI (version sans cylindre)

Fonctionnalités principales

| Code | Description | Portée estimée | Alimentation | Courant absorbé | Portée relais | Température de fonctionnement | Indice de protection |
|------|-----------------------------|---------------------------------|-------------------|-----------------|----------------------|-------------------------------|----------------------|
| AXP2 | Photocellule pour extérieur | Configurable 10 m - 30 m max | 24 V CC - 24 V CA | max 50 mA | 24 V CC / 1 A max | -20 °C +55 °C | IP54 |

| Code | Description | Puissance par contact | Indice de protection |
|--------|---|-----------------------------|----------------------|
| AXK5I | Sélecteur semi-encasté anti effraction en métal | 2 x 2 A 30 V CC Max., NO/NC | IP54 |
| AXK5M | Sélecteur en saillie anti effraction en métal | 2 x 2 A 30 V CC Max., NO/NC | IP54 |
| AXK5NI | Sélecteur semi-encasté anti effraction, sans cylindre | 2 x 2 A 30 V CC Max., NO/NC | IP54 |
| AXK5NM | Sélecteur en saillie anti effraction, sans cylindre | 2 x 2 A 30 V CC Max., NO/NC | IP54 |

| Code | Description | Portée estimée | Alimentation | Courant absorbé | Protocoles radio | Température de fonctionnement | Indice de protection |
|-------|--|----------------|--|---|---|-------------------------------|----------------------|
| AXK4 | Sélecteur à clavier à transmission radio 433,92 MHz | 50 - 150 m | 9 V CC (batterie 6LR61) ou 12-24 V CC | Fonctionnement : 40 mA Max. Veille : 5 µA | Code fixe, code tournant*, crypté en AES 128 bits ou mode PROTÉGÉ | -20 °C +55 °C | IP55 |
| AXK4P | Sélecteur à clavier à transmission radio 868,35 MHz | 50 - 150 m | 9 V CC (batterie 6LR61) ou 12-24 V CC | Fonctionnement : 40 mA Max. Veille : 5 µA | Code fixe, code tournant*, crypté en AES 128 bits ou mode PROTÉGÉ | -20 °C +55 °C | IP55 |

* Réglages d'usine

| Code | Description | Portée estimée | Alimentation | Courant absorbé | Connexion unité lecture - carte embrochable | Température de fonctionnement | Indice de protection |
|------|---|---|---|-----------------|--|----------------------------------|-------------------------|
| AXR7 | Lecteur de proximité à transpondeur RFID | 60 mm avec carte format ISO 30 mm avec bouton à code | 12 V CC (depuis unité de décodage LAN7R) | env. 100 mA | Max 100 m (70 m avec 2 AXR7) | -20 °C +55 °C | IP54 |



Entrematic Italy S.p.A.

Largo U. Boccioni, 1 · 21040 Origgio (VA) · Italy
Tel +39 02 963911 · Fax: +39 02 9650314

ditec@entrematic.com

www.ditecentrematic.com · www.entrematic.com