



KOMPLETTANGEBOT



MAXIMALE SICHERHEIT



NACHHALTIGES FOLGEGESCHÄFT



Entrematic ZEN

DE

Der intelligente Handsender



KOMPLETTANGEBOT

Der passende Handsender für jeden Bedarf

- Handsender mit **2 und 4 Kanälen**
- Große Farbauswahl: Schwarz, Weiß, Blau, Grün, Rot, Gelb
- Zwei Funkfrequenzen **433,92 MHz** und **868,35 MHz**
- Ausführung **Rolling Code** mit mehr als 4 Milliarden Kombinationen
- **Kodierbare** Ausführung mit Dip-Schaltern, kompatibel mit MM53200
- **Garantierte Rückkompatibilität** mit bestehenden Anlagen
Ditec Entrematic



MAXIMALE SICHERHEIT

vor unerwünschtem Zugang

- Handsender **bereits ausgerüstet für die verschlüsselte Übermittlung des Rolling Code mit 128 Bits AES***. Klonen ist unmöglich!
- Einer der ersten Handsender mit **Banksektor-Technologie**

* Bitte die Kompatibilität des Empfängers bei Bestellung prüfen



Sichern Sie sich ein nachhaltiges Folgegeschäft!

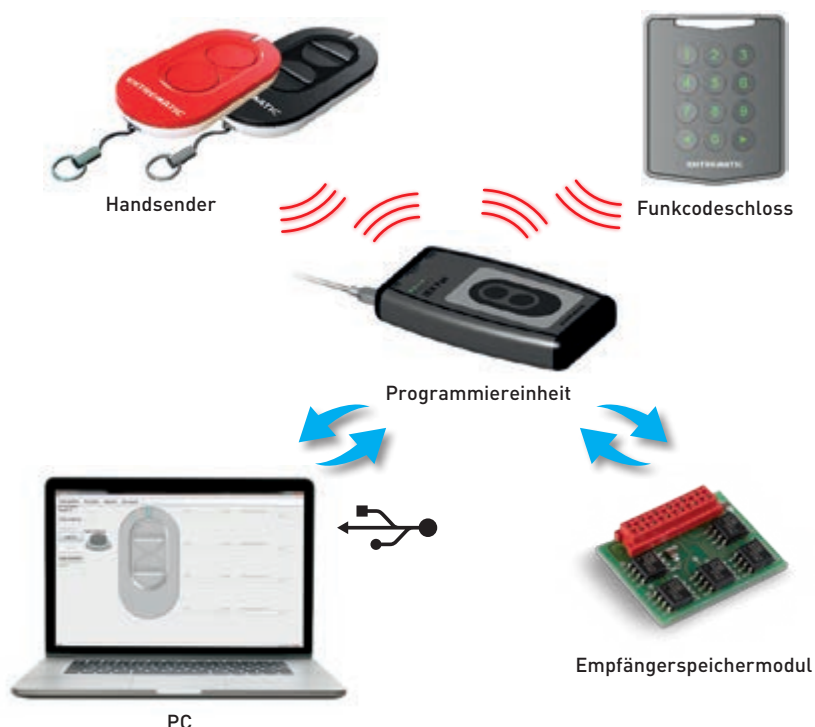


- Mit der Programmierereinheit ZEN PAD können Sie Ihre Anlage mit einem personalisierten Installationscode nach Bedarf schützen (PASSWORTGESCHÜTZTER Modus).
- Der Algorithmus des Rolling Code mit AES 128Bits verschlüsselt die Signalübertragung und bietet maximale Sicherheit. Die Anlage spricht somit ausschließlich Ihre persönliche Sprache!

ZEN MANAGER, eine Software, die es in sich hat!

- Fügen Sie Ihrer Anlage einen Installationscode zu und sichern Sie sich ein nachhaltiges Folgegeschäft
- Erstellen Sie eine Datenbank der Anlage und verwalten Sie die Empfängerspeichermodule (Kopie, Backup,...)
- Konfigurieren Sie einen Multiprotokoll-Handsender: Jede Taste kann unterschiedlich konfiguriert werden (Kodierbar, Rolling Code, Verschlüsselung AES 128 Bits, PASSWORTGESCHÜTZTER Modus)
- Erstellen Sie bereits programmierte und einsatzbereite Handsender für Ihre Anlagen: Bei Bedarf können Sie in Ihrem Betrieb einen neuen Handsender konfigurieren, ohne Ihren Kunden vor Ort aufzusuchen. Wenn der Kunde den Handsender in Empfang nimmt, ist dieser bereits einsatzbereit

...und vieles mehr!



	Funkkanal	Frequenz	Nennreichweite
ZEN2, ZEN2W, ZEN2B, ZEN2Y, ZEN2G, ZEN2R	2-Kanal	433,92 MHz	50 m - 150 m
ZEN4, ZEN4W	4-Kanal	433,92 MHz	50 m - 150 m
ZEN2C, ZEN4C	2- / 4-Kanal	433,92 MHz	50 m - 150 m
ZENP2, ZENP4	2- / 4-Kanal	868,35 MHz	50 m - 150 m

	Anzahl der Kombinationsmöglichkeiten	ZEN2, ZEN2W, ZEN2B, ZEN2Y, ZEN2G, ZEN2R ZEN4, ZEN4W	ZENP2, ZENP4	ZEN2C, ZEN4C
Kompatibel mit MM53200	4.096			■
DIP-Schalter-Code	1.024	■	■	■
Kodierbar	4.294.967.296	■	■	■ (Werkseinstellung)
Rolling Code	4.294.967.296	■ (Werkseinstellung)	■	
AES 128-bit Verschlüsselung	Milliarden 128-Bits	■	■ (Werkseinstellung)	
PASSWORTGESCHÜTZTER Modus	Milliarden 128-Bits	■	■	



Entrematic Italy S.p.A.
 Largo U. Boccioni, 1 • 21040 Origgio (VA) • Italy
 Tel +39 02 963911 • Fax: +39 02 9650314
 ditec@entrematic.com
 www.ditecentrematic.com • www.entrematic.com

Cod. N215D - 01/2017
 Entrematic ZEN
 gdp milano 170665

Wir sind in folgenden Ländern vertreten: Frankreich, Deutschland, Spanien, Türkei und Kanada.
 Für Adressen und Kontakte siehe www.ditecentrematic.com

