



Ditec DAB205

Büyük güç, maksimum kontrol

TR

Accesso Riservato alle Persone Autorizzate
Staff Only

GÜÇLÜ

Maksimum güç

Ditec DAB205, kanatlı kapıları için en güçlü ve yüksek performanslı kontrol sistemidir.

Olağanüstü özellikleri sayesinde hastaneler ve havalimanları dahil olmak üzere bütün kamu alanlarına ve ticari mekanlara uyarlanabilir, ayrıca yoğun kullanım gerektiren ortamlar için idealdir.

DAB205, 400 kiloya kadar ağırlıkları sorunsuz bir şekilde hareket ettirebilir!



Maksimum uyum

Ditec DAB205'le herşey daha kolay: tek bir gövde içerisinde 2 mekanizma ile bütün girişlere uygun hale getirilebilir.

Ayrıca gerektiğinde batarya, güvenlik sensörleri, program seçme, kontrol düğmeleri, ve çift kanatlı kapı kontrolleri gibi çeşitli aksesuarlar entegre edilerek, ihtiyaca uygun hale getirilebilir.



Maksimum güvenlik

Yeni Ditec DAB205 modeli, en ağır kapılarda bile emniyet ve güvenilirlik açısından mükemmel bir çözüm sunmaktadır: ürün, yeni EN 16005 normu dahil olmak üzere AB Yönergeleri'ne tamamen uygundur, ayrıca 1.000.000 açma/kapama testinden geçirilmiştir.

Özel ortamlarda güvenliği arttırmak için düşük enerjili model de kullanılabilir.



Ditec DAB205



Ditec DAB205 her tip uygulama için ideal bir otomasyon sistemidir:

yüksek gücü ve maksimum kontrol kabiliyetiyle her zaman güvenilir ve emniyetli bir performans sunar

Performans

- İtişli kol versiyonu 400 kg'ye varan ağırlıkları hareket ettirebilir; yaylı ve servo destekli motor güvenilir bir kapanma sağlarken, enkoder kinematik hareketi mükemmel bir şekilde kontrol eder
- Çelik malzemeden yapılmış sağlam ve güçlü mekanik parçalar, uzun ömürlü, özel tasarıma sahip Dunker motor mükemmel güvenilirliği garantilemektedir. Ditec DAB205 bir milyon açma/kapama testinden geçirilmiştir
- Çift kanatlı kapılar dahil olmak üzere her tür kapıda mükemmel kontrol imkanı sunan bu ürün, çok çeşitli hareket yönetimi sağlamaktadır.

Rahatlık

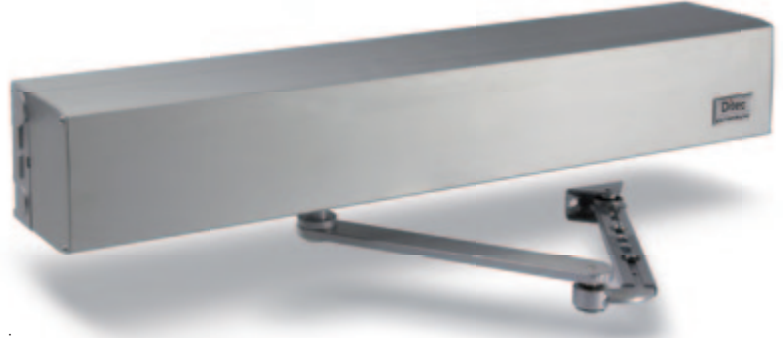
- Montajı son derece kolaydır: tüm uygulamalara uygun tek bir operatör ve katlanır ya da kıvrımlı 2 farklı koldan oluşan ürün, yangın kapılarında da kullanılabilir
- Şaft ve kol uzatmaları gibi çok sayıda mekanik aksesuar, kontrol biriminin duvara mükemmel şekilde uyarlanmasını ve kapı konumunun istenen şekilde ayarlanabilmesini sağlamaktadır
- Gerekirse farklı işlevler ve kullanım/çalıştırma şekilleri eklemek için farklı konfigürasyon kartları da (safety ve security) mevcut
- Pazarın çeşitli taleplerini karşılamak için PUSH&GO ve servo destek gibi çok çeşitli çalışma seçenekleri sunulmaktadır.

Güvenlik

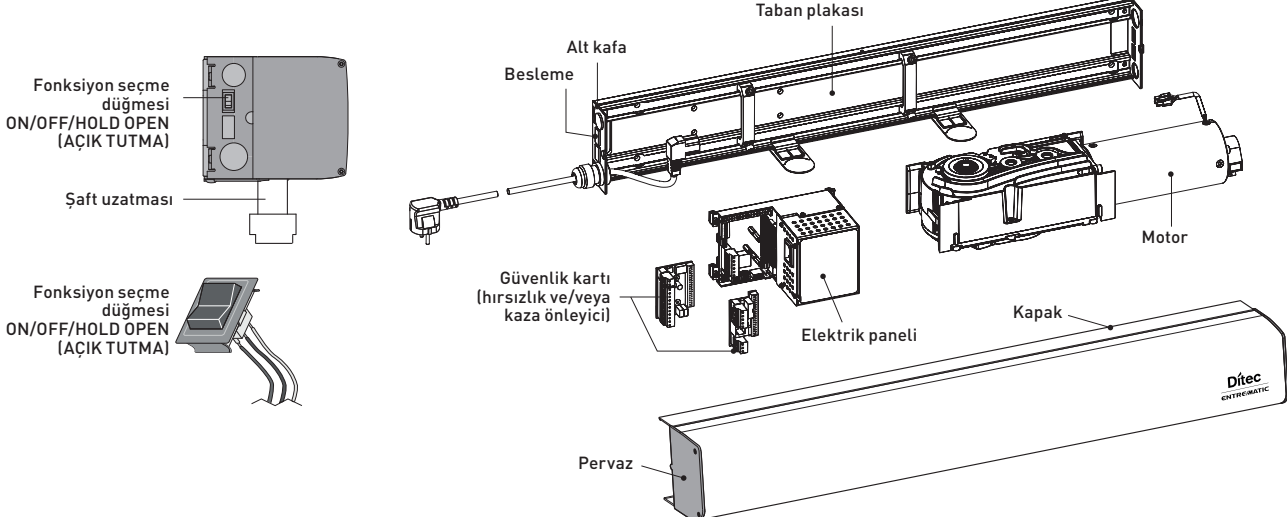
- Ditec DAB205, EN 16005 normu dahil olmak üzere tüm Avrupa Yönergeleri'ne uygundur
- Güvenliği arttırmak için sensörlü takip sistemi de eklenebilir
- Elektrik kesildiği takdirde son derece güvenilir akü takımı sistemin kesintisiz olarak çalışmaya devam etmesini sağlar (opsiyonel)
- Kapının durumunu bildiren harici bir LED ışığı ve yangın alarminin durumunu bildiren özel LED ışığı sayesinde güvenlidir (her ikisi de opsiyoneldir): kullanıcı, tüm olası arıza ve aksaklıklardan haberdar olur
- Ditec DAB205 SP SITAC'tan yangın kapısı sertifikası almıştır.

Ana özellikler

Çalışma tipi	motorlu açılma, yaylı ve motorlu kapanma
Kinematik yönetim	enkoder
Maksimum kapasite (kullanım şemasına bakınız)	400 kg
Dayanıklılık testi	1.000.000 açılıp kapanma
Koruma sınıfı	IP20
Elektrik koruma	sınıf I
Çalışma ısısı	-20°C / +45°C
Açılma süresi	2,5 ÷ 12 s (0°-80°) (ayarlanabilir)
Kapanma süresi	4 ÷ 12 s (90°-10°) (ayarlanabilir)
Kapı açıkken duraklama süresi	1,5÷30 s
Ürünün ebatları (mm)	111 x 131 x 720
Ağırlık	16 kg



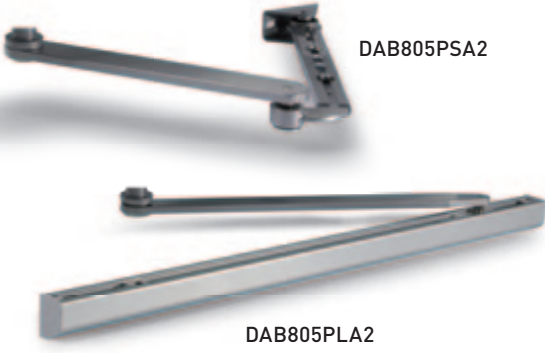
Ana bileşenler



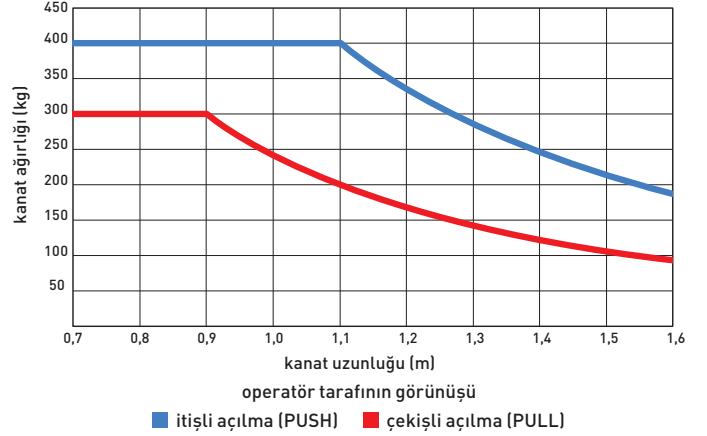
Aksesuarlar ve daha fazlası

Hareket kolları

- DAB805PSA2: mafsallı oynar kol, yangın kapılarına uygulanabilir
- DAB805PLA2: kızaklı kol, yangın kapılarına uygulanabilir



Kullanım grafikleri



Özel aksesuarlar

- DAB905MSW: Güç kaynağı yokluğunda elektronik kenetlenme için mikro anahtar takımı (yangın kapılarında kullanılması önerilir)
- DAB905LED: Led ışıklı alarm göstergesi kiti
- DAB905RSD: RESET kiti ve yangın alarmı göstergesi
- DAB905BAT2: pil takımı
- DAB905ESE: hırsızlığa karşı güvenlik ek kartı
- DAB905ESA: kazalara karşı güvenlik ek kartı
- DAB905SYN: senkronizasyon kablosu
- COM400MHB: düğmeli mekanik program seçici
- COM400MKB: tuşlu mekanik program seçici

Sertifikalar

MD Makine Direktifi	EMCD Elektromanyetik Uyumluluk Direktifi	LVD Düşük Gerilim Direktifi	EN 16005 Kullanıcı Güvenliği Standartı	YANGINA DAYANIKLILIK SERTİFİKASI
-------------------------------	-------------------------------------------------------	------------------------------------------	-----------------------------------------------------	-------------------------------------------------------------

Sistemin montaj işlemleri için sadece Ditec aksesuarları ve güvenlik düzeneklerini kullanınız. Hepsı CE işareti taşıyan Ditec otomasyon sistemleri Makine Yönergesi (2006/42/CE), Elektromanyetik Uyumluluk Yönergesi (2004/108/CE), Alçak Basınç Yönergesi (2006/95/CE) ve özel ürün ve durumlarla ilgili diğer tüm Yönerge, kanun ve normlara uygun şekilde tasarlanmış ve imal edilmiştir.

Şirketimiz ürünlerin iyileştirilmesi amacıyla değişiklikler yapma hakkını saklı tutar.

Bu nedenle bu katalogta sunulan teknik veriler bağlayıcı değildir.

Resimler, ilgili kişilerin izni alınarak veya kamuya açık yerlerde çekilmiştir.

Daha fazla bilgi için aşağıdaki internet sitesinde Teknik Kılavuzlara başvurabilirsiniz: www.ditecentrematic.com

ENTREMATIC



Entrematic Italy S.p.A.

Via Mons. Banfi, 3 • 21042 Caronno P.la (VA) • Italy

Tel +39 02 963911 • Fax: +39 02 9650314

ditec@entrematic.com

www.ditecentrematic.com • www.entrematic.com

Cod. P210T - 10/2015

Ditec DAB205

gdp milano 159565

Faaliyet gösterdiğimiz ülkeler: Fransa, Almanya, Portekiz, İspanya, Türkiye, ABD ve Kanada. Adresler ve temas kişileri için internet sitemiz www.ditecentrematic.com adresini ziyaret ediniz.