



Ditec DAB205

Grande puissance, contrôle maximal

FR

POWERFUL

Accesso Riservato alle Persone Autorizzate
Staff Only



Puissance maximale

Ditec DAB205 est l'automatisme pour portes battantes le plus puissant et le plus performant.

Ses caractéristiques exceptionnelles permettent d'adapter le produit à tous les environnements publics et commerciaux, y compris les hôpitaux et les aéroports, et aux applications qui nécessitent une utilisation intensive.

DAB205 peut déplacer aisément des portes pesant jusqu'à 400 kg environ !



Personnalisation maximale

Avec Ditec DAB205, tout est plus simple : un seul automatisme et 2 bras permettent de configurer n'importe quelle entrée.

Si nécessaire, on peut créer une solution personnalisée en intégrant des accessoires tels que batteries, capteurs de sécurité, sélecteurs de programmes et contrôle porte à deux vantaux.



Sécurité maximale

Le nouvel automatisme Ditec DAB205 est la solution idéale en termes de sécurité et de fiabilité pour toutes les applications plus lourdes : il est totalement conforme aux directives européennes, y compris la nouvelle norme EN 16005, et est testé jusqu'à 1.000.000 cycles. Le mode faible consommation d'énergie est disponible pour offrir une sécurité supplémentaire dans les environnements spéciaux.



Ditec DAB205



Ditec DAB205 est l'automatisme idéal
pour tous types d'application :
il offre une grande puissance et un contrôle maximal
pour une performance toujours fiable et sécurisée

Performance

- Dans la version à bras à poussée, il peut déplacer des portes pesant jusqu'à 400 kg ; le moteur asservi à ressort garantit une fermeture fiable, tandis que l'encodeur permet un contrôle parfait du mouvement cinématique
- Les composants mécaniques robustes en acier et le moteur Dunker longue durée sont une garantie de fiabilité exceptionnelle : Ditec DAB205 a été testé jusqu'à 1.000.000 cycles
- Le contrôle dynamique parfait des portes à deux vantaux offre de nombreuses possibilités de gestion du mouvement (chevauchement, effleurement, sans effleurement, double sortie).

Confort

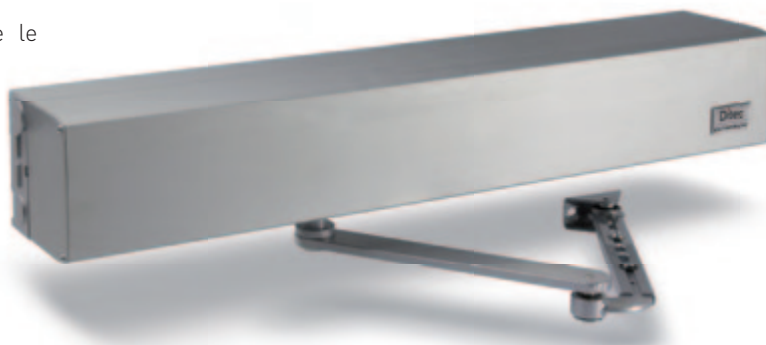
- Très simple à configurer : un seul automatisme adapté pour toutes les applications et 2 bras, à pousser et à tirer, également pour les portes coupe-feu
- De nombreux accessoires mécaniques tels que les extensions pour arbre et bras, pour adapter parfaitement l'automatisme au mur et à la position de la porte
- Sont disponibles des cartes de configuration (safety et security) pour ajouter des fonctions et d'autres modes de fonctionnement si nécessaire
- Large éventail de modes de fonctionnement, comme le PUSH&GO et l'assistance électrique, pour répondre aux multiples exigences du marché.

Sécurité

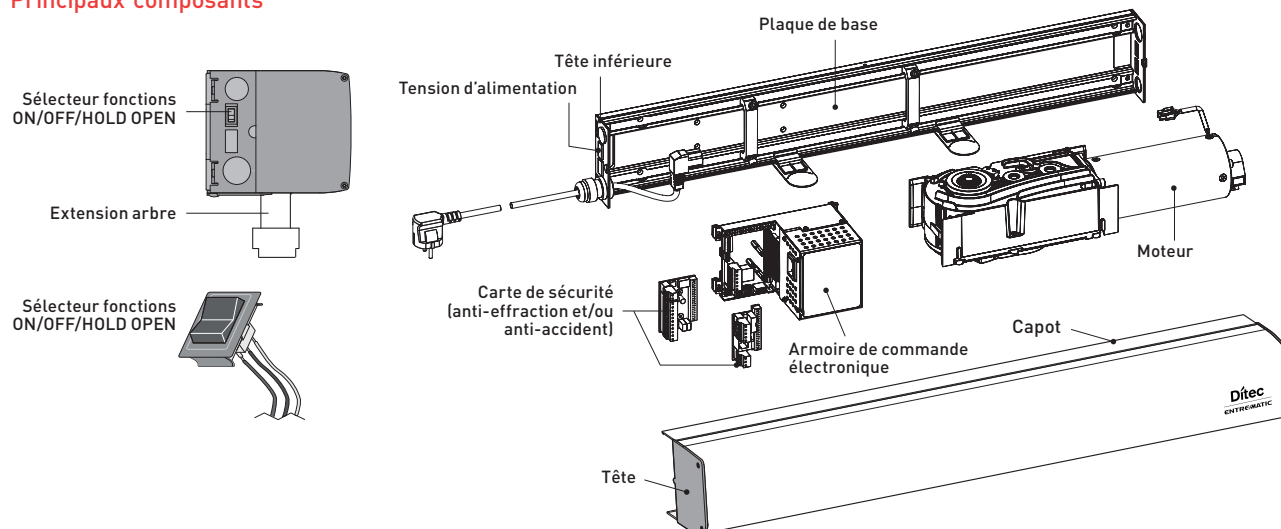
- Ditec DAB205 est conforme à toutes les normes et directives européennes, y compris la norme EN 16005
- L'utilisation de capteurs de présence surveillés offre une sécurité supplémentaire
- En cas de panne de courant, un kit de batteries garantit le fonctionnement continu de l'automatisme (option)
- La sécurité est garantie par une LED externe qui indique l'état de la porte et une LED spécifique qui indique l'état d'alarme incendie (options) : un avertissement clair même pour l'utilisateur final dans tous les cas de mauvais fonctionnement
- Ditec DAB205 a obtenu la certification pour être utilisé sur des portes coupe-feu SP SITAC.

Caractéristiques principales

Type de fonctionnement	ouverture motorisée, fermeture à ressort et motorisée
Gestion cinématique	encodeur
Force maximale (voir le diagramme d'utilisation)	400 kg
Test de durée	1.000.000 cycles
Degré de protection	IP20
Protection électrique	classe I
Température de fonctionnement	-20°C / +45°C
Temps d'ouverture	2,5 ÷ 12 s (0°-80°) (réglable)
Temps de fermeture	4 ÷ 12 s (90°-10°) (réglable)
Temps de pause porte ouverte	1,5÷30 s
Dimensions du produit (mm)	111 x 131 x 720
Poids du produit	16 kg



Principaux composants



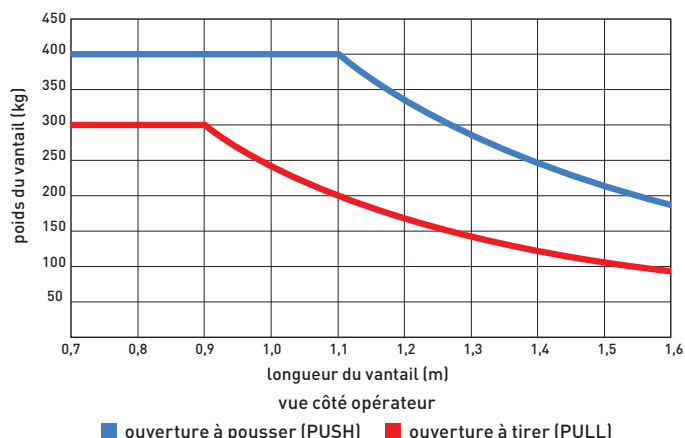
Accessoires et bien plus encore

Bras d'entraînement

- DAB805PSA2 : bras d'entraînement articulé, également pour applications sur portes coupe-feu
- DAB805PLA2 : bras d'entraînement coulissant, également pour applications sur portes coupe-feu



Diagramme d'utilisation



Accessoires spécifiques

- DAB905MSW : kit micro-interrupteur pour accrochage serrure électrique en cas de panne de courant (recommandé pour une utilisation sur les portes coupe-feu)
- DAB905LED : kit LED indication alarme
- DAB905RSD : kit RESET et indication alarme incendie
- DAB905BAT2 : kit de batteries
- DAB905ESE : carte supplémentaire de sécurité anti-effraction
- DAB905ESA : carte supplémentaire de sécurité anti-accident
- DAB905SYN : câble synchronisation
- COM400MHB : sélecteur de programmes mécanique à bouton rotatif
- COM400MKB : sélecteur de programmes mécanique à clé

Certifications

MD Directive Machines	EMCD Directive Compatibilité Électromagnétique	LVD Directive Basse Tension	EN 16005 Norme Sécurité d'utilisation	CERTIFICATION RÉSISTANCE AU FEU
---------------------------------	---	--	--	--

Dans la réalisation de l'installation, utiliser exclusivement des accessoires et des dispositifs de sécurité Ditec.

Les automatismes Ditec ont un marquage CE, et ont été conçus et réalisés conformément aux exigences de sécurité de la Directive Machines (2006/42/CE), de la Directive Compatibilité Électromagnétique (2004/108/CE) et de la Directive Basse Tension (2006/95/CE), et d'autres Directives, lois, règles spécifiques pour les produits et situations particuliers.

La société se réserve le droit d'apporter des modifications pour améliorer les produits.

C'est la raison pour laquelle les données techniques n'engagent pas la société.

Les images ont été prises avec le consentement des personnes concernées ou dans des lieux publics.

Pour en savoir plus sur les Manuels Techniques disponibles, se connecter au site : www.ditecentrematic.com

ENTREMATIC



Entrematic Italy S.p.A.

Via Mons. Banfi, 3 • 21042 Caronno P.la (VA) • Italy

Tel +39 02 963911 • Fax: +39 02 9650314

ditec@entrematic.com

www.ditecentrematic.com • www.entrematic.com

Cod. P210C - 10/2015
Ditec DAB205

gdp milano 159565

Présente dans les pays suivants : France, Allemagne, Portugal, Espagne, Turquie, USA et Canada.
Pour connaître nos adresses et nos contacts, visitez notre site web www.ditecentrematic.com