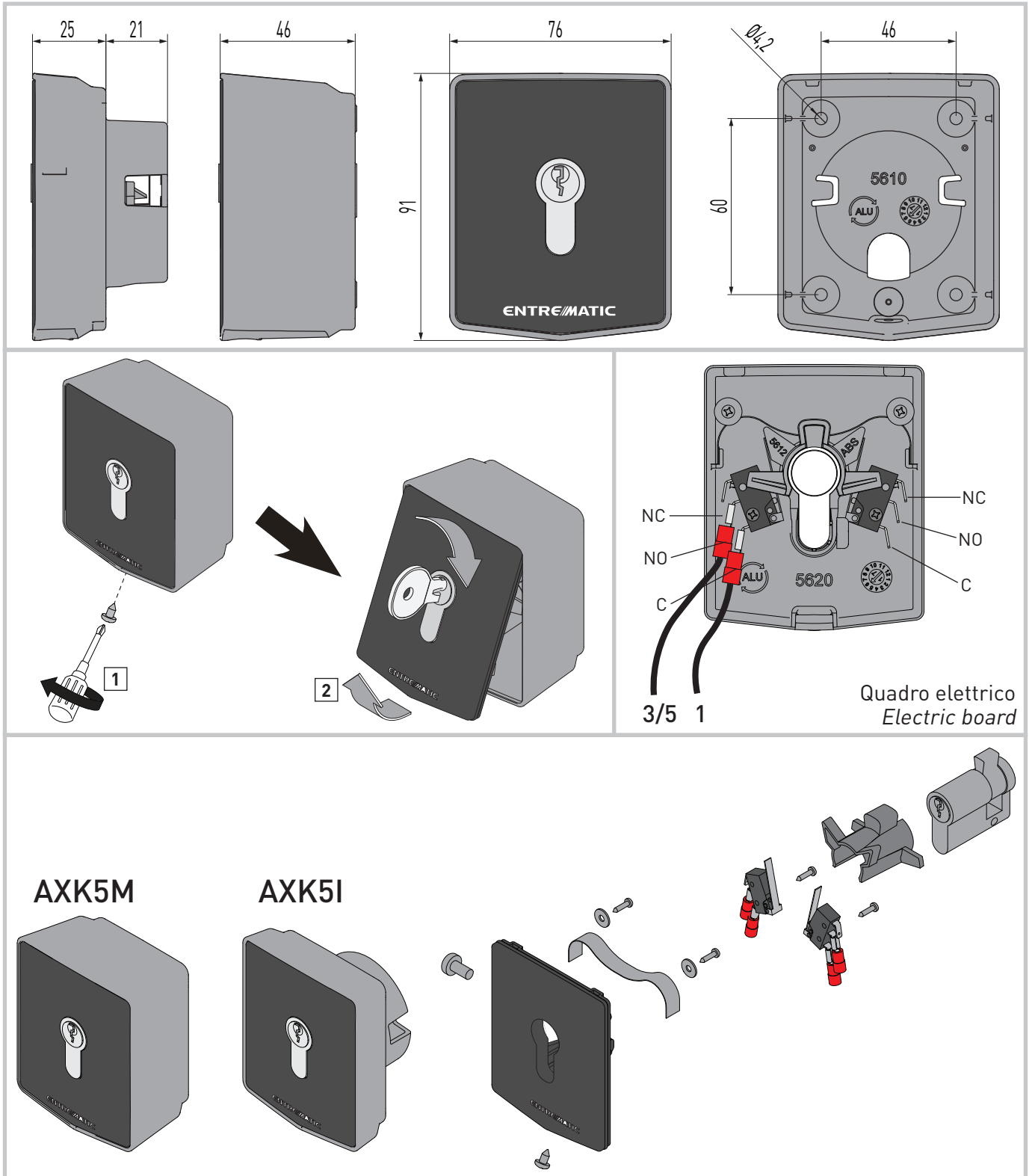
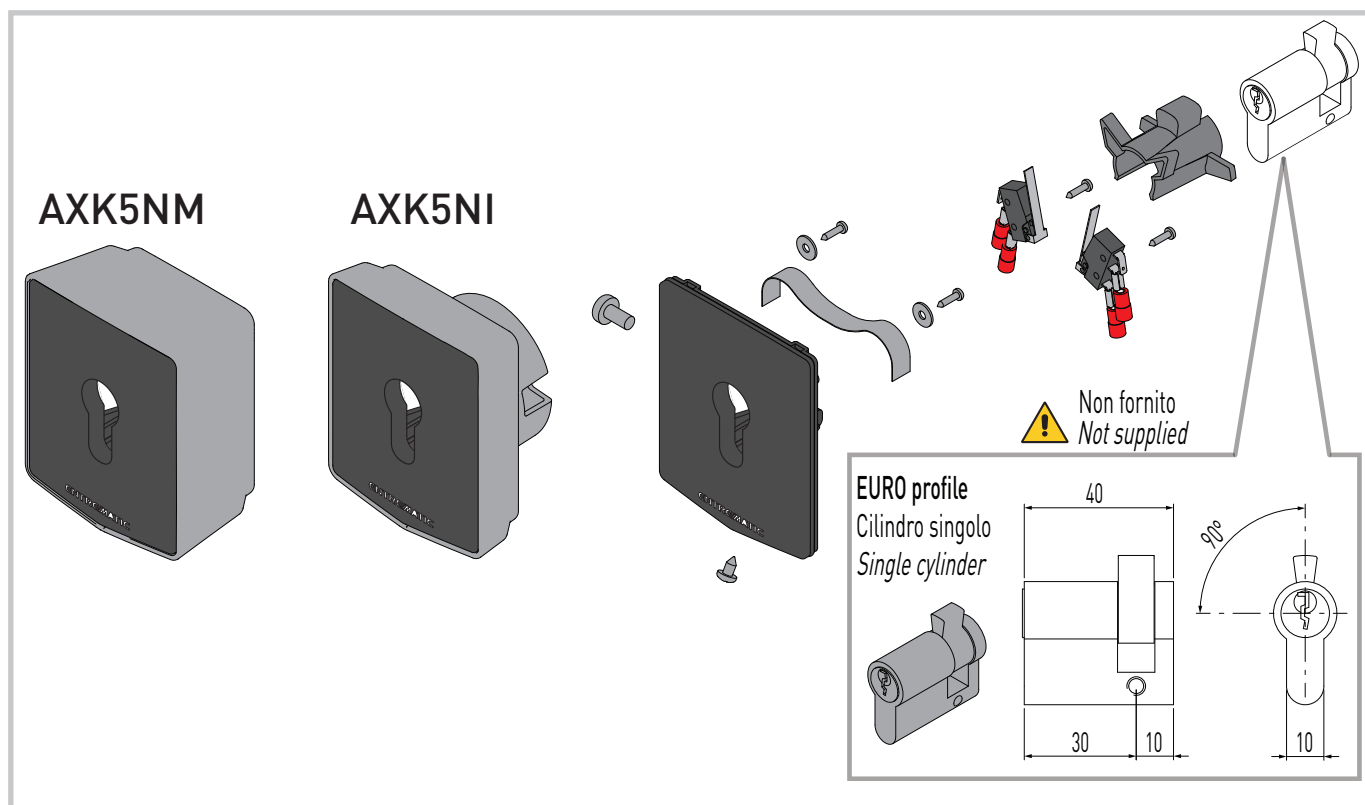




Entrematic AXK5I-AXK5M-AXK5NI-AXK5NM


Manuale di installazione per selettori a chiave
Installation manual for selector key








 Il simbolo del cassonetto barrato indica che il prodotto non può essere eliminato con i comuni rifiuti domestici. Il prodotto deve essere riciclato nel rispetto delle norme ambientali locali per lo smaltimento dei rifiuti. Separando un prodotto contrassegnato da questo simbolo dai rifiuti domestici, si aiuterà a ridurre il volume dei rifiuti destinati agli inceneritori o alle discariche, minimizzando così qualsiasi possibile impatto negativo sulla salute umana e sull'ambiente.

 The crossed-out wheeled bin symbol indicates that the product should be disposed of separately from household waste. The product should be handed in for recycling in accordance with local environmental regulations for waste disposal. By separating a marked item from household waste, you will help reduce the volume of waste sent to incinerators or landfill and minimize any potential negative impact on human health and the environment.

 Le symbole de la poubelle barrée indique que le produit ne peut pas être éliminé avec les ordures ménagères ordinaires. Il doit être recyclé conformément à la réglementation environnementale locale en matière de déchets. En triant les produits portant ce pictogramme, vous contribuez à réduire le volume des déchets incinérés ou enfouis, et à diminuer tout impact négatif sur la santé humaine et l'environnement.

 Das Symbol mit der durchgestrichenen Abfalltonne bedeutet, dass das Produkt getrennt vom Haushaltsabfall entsorgt werden muss. Das Produkt muss gemäß den örtlichen Entsorgungsvorschriften der Wiederverwertung zugeführt werden. Durch separate Entsorgung des Produkts trägt du zur Minderung der Verbrennung oder Deponieabfalls bei und reduzierst eventuelle negative Einwirkungen auf die menschliche Gesundheit und die Umwelt.

 La imagen del cubo de basura tachado indica que el producto no debe formar parte de los residuos habituales del hogar. Se debe reciclar según la normativa ambiental local de eliminación de residuos. Cuando se separan los productos que llevan esta imagen, se contribuye a reducir el volumen de residuos que se incineran o se envían a vertederos y se minimiza el impacto negativo sobre la salud y el medio ambiente.

 O símbolo do caixote do lixo com o sinal de proibição indica que esse artigo deve ser separado dos resíduos domésticos convencionais. Deve ser entregue para reciclagem de acordo com as regulamentações ambientais locais para tratamento de resíduos. Ao separar um artigo assinalado dos resíduos domésticos, ajuda a reduzir o volume de resíduos enviados para os incineradores ou aterros, minimizando o potencial impacto negativo na saúde pública e no ambiente.

Dichiarazione CE di conformità

Il fabbricante, Entrematic Group AB, dichiara che il tipo di apparecchiatura LIN2 è conforme alla direttiva 2014/30/UE. Il testo completo della dichiarazione di conformità UE è disponibile al seguente indirizzo Internet: https://www.ditecentrematic.com/Entrematic/ditecentrematicCOM/EN/download-area/CE_Conformity/LIN-AXP_CE.pdf

EC declaration of conformity

Hereby, Entrematic Group AB declares that the equipment type LIN2 is in compliance with directive 2014/30/UE. The full text of the EU declaration of conformity is available at the following internet address: https://www.ditecentrematic.com/Entrematic/ditecentrematicCOM/EN/download-area/CE_Conformity/LIN-AXP_CE.pdf

Declaration CE de conformité

Le soussigné, Entrematic Group AB, déclare que l'équipement du type LIN2 est conforme à la directive 2014/30/UE. Le texte complet de la déclaration UE de conformité est disponible à l'adresse internet suivante: https://www.ditecentrematic.com/Entrematic/ditecentrematicCOM/EN/download-area/CE_Conformity/LIN-AXP_CE.pdf

EG-Konformitätserklärung

Hiermit erklärt Entrematic Group AB, dass das Produkt LIN2 die Richtlinie 2014/30/EU entspricht. Der vollständige Text der EU-Konformitätserklärung ist unter der folgenden Internetadresse verfügbar: https://www.ditecentrematic.com/Entrematic/ditecentrematicCOM/EN/download-area/CE_Conformity/LIN-AXP_CE.pdf

Declaración CE de conformidad

Por la presente, Entrematic Group AB declara que el tipo de equipo LIN2 es conforme con la directiva 2014/30/UE. El texto completo de la declaración UE de conformidad está disponible en la dirección Internet siguiente: https://www.ditecentrematic.com/Entrematic/ditecentrematicCOM/EN/download-area/CE_Conformity/LIN-AXP_CE.pdf

Declaração do fabricante

A abaixo assinada Entrematic Group AB declara que o presente tipo de equipamento LIN2 está em conformidade com a diretiva 2014/30/UE. O texto integral da declaração de conformidade está disponível no seguinte endereço de Internet: https://www.ditecentrematic.com/Entrematic/ditecentrematicCOM/EN/download-area/CE_Conformity/LIN-AXP_CE.pdf



Entrematic Group AB
Lodjursgatan 10
SE-261 44, Landskrona
Sweden
www.entrematic.com